

病院ホームページ  
-TOP-



病院ホームページ  
-診療案内スケジュール-



病院公式LINE



聖峰会施設一覧

病院	田主丸中央病院	認知症対応型デイサービス	さくらデイサービスうきは
病院	聖峰会マリン病院	認知症対応型デイサービス	さくらデイサービス日田
グループホーム	グループホームさくら	小規模多機能型居宅介護	さくらの郷日田
グループホーム	ひまわり館	小規模多機能型居宅介護	ひまわりの郷田主丸
グループホーム	ひまわり2号館	小規模多機能型居宅介護	ひまわりの郷うきは
グループホーム	ひまわり3号館	小規模多機能型居宅介護	ひまわりの郷吉井
介護老人保健施設	サンライフ聖峰	居宅介護支援事業者	さくらケアプランサービス日田
健康科学センター	サンヘルス聖峰	居宅介護支援事業者	善導寺ケアプランサービスひまわり
通所リハビリテーション	デイケアセンターひまわり	居宅介護支援事業者	ひまわりケアプランサービス
通所リハビリテーション	パワーデイケア燦フラワー		

広報誌「ほすびたる」Vol.101 2024 S/S 発行/医療法人聖峰会 田主丸中央病院  
〒839-1213 福岡県久留米市田主丸町益生田892  
TEL: (0943) 722460(代)

医療法人聖峰会 田主丸中央病院 広報誌

Vol.101 2024 S/S

# ほすびたる

おかげさまで聖峰会は  
今年で創立70周年を迎えます

## 特集 ギャンブル依存症

- 新入職員インタビュー
- 医療のことば辞典「サプリメント」
- 田主丸中央病院でできる検査をPick up! 「マンモグラフィ検査」
- 知って得する栄養NEWS
- ニュース&トピックス



# 特集 ギャンブル依存症

監修：田主丸中央病院 精神科 光安 博志

ギャンブル依存症とは、日常生活や社会生活に支障をきたす程ギャンブルにのめり込む精神疾患の一つで、本人の性格の問題ではなく、脳の機能によって起こる病気です。正式病名は、世界保健機関（WHO）において「病的賭博」と定められています。日本国内に、ギャンブル依存症の疑いの方が約70万人（1年間）、生涯でギャンブル依存症を経験する方が約320万人とされています。誰でもかかる可能性がある病気なので、まずは発症原因などについて勉強しましょう。

## ギャンブル依存症のメカニズム

脳内には、「脳内報酬系」と呼ばれる部位があります。ギャンブルで大儲けした時などに、この部位が強く反応してドーパミンという快樂物質が大量に作られ、放出されます。しかし、ギャンブルを繰り返すことで次第に脳は快樂に鈍感になっていきます。そのため、欲求が十分に満たされず、ギャンブルがエスカレートしていくわけです。



## ギャンブル依存症で生じる問題点

ギャンブルのことばかり考え、  
学業や仕事が疎かになる

日常生活を軽視することで起こる  
栄養不良などの健康問題

借金などの経済的問題

嘘や借金から生じる家庭不和などの  
家庭の問題

など

## ギャンブル依存症になってしまったら…

まずは、専門の医療機関を受診したり相談窓口にご相談したりすることが大切です。ポイントは1人で乗り越えようとしないということです。ご家族がギャンブル依存症になった場合も、ご家族だけで考え込まずに相談窓口などを利用し、相談から始めてみましょう。

### 相談を考えている方へ

福岡県のホームページに「ギャンブル等の問題に悩んでいる県民の方々」へ、相談の窓口などが紹介されています。相談を考えている方は右のQRコードからご覧ください。



【福岡県 HP】

## ギャンブル依存症の症状

- ギャンブルが原因で人間関係や仕事を失ったことがある
- 興奮を得るために掛け金が増えていく
- ギャンブルについて嘘をついたり借金をしたりする
- ギャンブルをやめようとしても失敗する
- ギャンブルで失ったお金をギャンブルで取り返そうとする
- ギャンブルをしていないとイライラしたり落ち着かなくなる

など

本特集の参考ページ：久里浜医療センター  
（ギャンブル依存ページ）



# 新入職員インタビュー

一生懸命頑張ります!

4月に48人入職をしました。そんな新入職員の中から7名にインタビューを実施しました!新入職員の人柄やどういったことを考えながらみなさまと関わっているのか、少しでも皆さまに伝われば幸いです。



看護師 樋口 晴香

— 患者さまとの関わり方で大切にしていることを聞かせてください。

私が患者様と関わる上で大切にしていることは、常に笑顔で接し、相手の思いを尊重し関わることです。笑顔で接することで患者様は思いを表出しやすくなり不安の軽減にも繋がると思っています。急性期病棟では、日々業務に追われる日もありますが、一人一人に寄り添った看護ができるように心掛けています。

— 田主丸中央病院に入職を決めた理由は何ですか

地元である福岡で急性期から慢性期まで幅広く薬剤師として患者さまや他職種と関わりたいと考え、入職しました。まだまだ慣れない事ばかりですが、調剤業務の機械化も進んでおり、恵まれた勤務環境で臨床的な知識の向上を目指して先輩方の指導のもと頑張っています。



薬剤師 香月 優奈

— 現在の仕事内容を教えてください。また、これから挑戦したい仕事はありますか。

私は現在、採血と一般検査を担当しています。一般検査は非侵襲的な検査で患者様の病気の診断や治療の経過観察などに活用されています。今はまだ覚えることが多く、挑戦したい仕事は見つかりませんが、これから先、仕事をしていく上で同期を含め、友人との時間を大切にしたいです。



臨床検査技師 森山 謙吾

— 今の目標や頑張っていることを教えてください。

患者さんに寄り添う形で診療案内しており、患者さんの容態をしっかり問診して、重要な疾患を見逃さないようにしていきたいです。また、患者さんだけでなく、家族の方の悩みにも気づくことが出来るように努力しています。救急救命士の業務の一つに転院搬送がありますが、バイタルサインに注意しながら対応しています。現在、病院での医療用語が難しく覚えるのに苦戦しています。



救急救命士 下村 洸平



介護職 チョー スライン

— 仕事をする中で大変なことはなんですか。また、そのような場面で、どのように対応をしていますか。

食事介助の際、拒否される方や食事を認識できない方などがいらっしゃいます。その場合は、「少し時間を置きますね」「ゆっくりで大丈夫ですよ」など声掛けをしてコミュニケーションを取るようにしています。自分ひとりで対応できない場合は、他のスタッフに手伝ってもらいながら解決しています。介護の仕事は大変な面もありますが、やりがいも多い仕事です。声掛けをして利用者さまに合わせたケアをできるように頑張ります。

— 研修ではどのようなことを学びましたか。どこに活かせていますか。

研修で学んだことは積極的に挨拶やコミュニケーションを取ることです。自ら挨拶することを心がけることで、様々な職種の方とお話しする機会が増え、相手のことを知ることができました。実際に患者さんに声を掛ける場面でも、年齢や体調に合わせた声かけを行うことができた為、継続していきたいと思えます。



事務 田中 唯夏



理学療法士 其田 智奈

— 今後の目標を聞かせてください。

私は脳卒中の認定理学療法士を取得したいと思っています。私は現在、脳神経外科チームに所属しており、カッコいい先輩方の姿にとっても憧れています。また同じ目標を持っている同期がいるので、臨床での経験や講習を受けながら、知識やスキルを身につけ、お互いを高め合っていきたいと考えています。

入職の様子を当院ホームページの最新記事にて紹介しております!当院のホームページでは、最新記事に情報を積極的に更新しておりますのでご興味のある方はぜひご覧ください



4月1日入職式



4月19日  
外国人職員入職式



分かりにくい、  
誤解しやすい  
医療用語を  
簡潔に解説!

# 医療の ことば 辞典

その十九

## 「サプリメント」

【さぷりめんと】



昨今、小林製薬のサプリメント健康被害問題が報道されています。サプリメントと聞くと、不足している栄養素の補給といった目的やダイエットを目的として摂取する方も多いのではないのでしょうか。

たしかに、錠剤やカプセルで手軽に摂取できるのは魅力的で、近年では約3割の人が毎日サプリメントを利用しているとの調査結果があります。

サプリメントとは健康の維持増進のために利用されるもので、健康食品の一種です。健康食品なので副作用がないと思われる方もいらっしゃいますが、**製品によっては副作用が出るケースもあります。**

サプリメントを利用する前に、**まずは自分自身の食生活や栄養状態、生活習慣を見つめ直し、改善できるところはしていきましょう。**実際にサプリメントを利用する場合は、成分名・含有量・問い合わせ先を確認し、アレルギーにも注意してください。服用中の薬がある時は、医師・薬剤師に相談し、自己判断で利用することは控えてください。



監修：田主丸中央病院 副院長・診療部長・外科部長 野田 祐司

## 田主丸中央病院で できる検査をPick Up!

## マンモグラフィ検査

マンモグラフィ検査は、乳房専用のレントゲン検査です。乳房を板で圧迫し、薄く引き伸ばして撮影します。乳がんは女性になるがん第1位で、今や女性の9人に1人が乳がんになると言われています。年齢別でみると、30歳代後半から罹患数が増え始め、40歳代後半から60歳代後半でピークを作っています。乳がんは早期に見つければ生存率は99%を超える、予後が良好ながんです。そのため、**定期的に自己触診や乳がん検診を受けることが非常に大切です。**マンモグラフィは、しこりとして触れる前の早期の乳がんを発見できる可能性の高い検査です。当院では受診者の方に少しでも安心して検査を受けていただけるよう、**女性スタッフが撮影しています。**不安に思うことや痛みが強い時などは、**検査中でも遠慮なくお声がけください。**

### 料金

- ▶ 自費検診の方  
2方向撮影……………5,500円
- ▶ 久留米市がん検診制度をご利用の方  
(久留米市在住で40歳以上の偶数年齢女性)  
④0歳代 2方向撮影…1,000円  
⑤0歳以上 1方向撮影… 700円

### ● 当院のマンモグラフィ装置

今年度にマンモグラフィ装置の更新を行いました。以前の装置に比べると、画質が向上し、被ばく線量が低減されています。



### ● 日曜乳がん検診

10/20  
日曜日

(JMSジャパン・マンモグラフィ・センター)

平日は多忙で検診を受けに行きにくい女性のために、年に一度日曜日に乳がん検診を受診できます。今年は10月20日に実施いたします。

お問い合わせ先

地域保健センター TEL: 0943-72-2727

# 知って得する栄養NEWS



## ～免疫力を高める食品～

免疫力を高めるためには、規則正しい生活や十分な睡眠、バランスの良い食事を心掛けましょう。

### 必要な栄養成分

#### 身体を温める

身体を温めて免疫力UP!

ビタミンE



アーモンド  
かぼちゃ

鉄



レバー  
しじみ

#### 皮膚や粘膜を強くする

たんぱく質



納豆  
ささみ

ビタミンC



赤ピーマン  
レモン

#### 活性酸素を減らす

ビタミンA



にんじん  
モロヘイヤ

ポリフェノール



ぶどう  
ココア

#### 腸内環境を整える

食物繊維



ごぼう  
ひじき

オリゴ糖など



ヨーグルト  
はちみつ

※活性酸素とは呼吸に必要な酸素から発生する物質で、過剰に発生すると免疫力が低下するとされています。

監修：田主丸中央病院 診療技術部 栄養科

## ニュース & トピックス

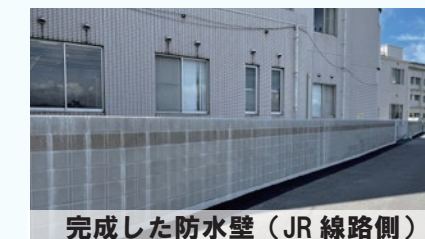
### 防水壁が完成しました！

当院では 2023 年梅雨末期の大雨被災を教訓とし、災害拠点病院・救急病院として医療機能を決して停止することがないように、防水壁の新設工事を行ってきました。そして、6 月 29 日に工事が無事完了し、完工式を執り行いました。

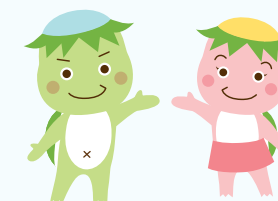
病院の外周 630mを取り囲むように壁が設置され、防水壁出入口には全部で 108 枚の止水板を設置し、大雨被害を未然に防ぎます。



6/29 完工式の様子



完成した防水壁（JR 線路側）



院内の 15 か所には院内止水板を設置し、院外・院内に二重の浸水対策を講じています。

また、職員による垂直避難訓練も随時開催しており、災害時における体制を強化しています。「地域のために、地域とともに」の理念のもと、災害に強い病院を目指してまいります。



院内止水板設置の様子



6/8 垂直避難訓練

## 連携登録医療機関

当院は地域医療の充実を図る「地域医療支援病院」として、患者さまに最善の医療を提供するため、当院かかりつけの主治医である地域の医療機関との間で相互に協力し合う医療連携機関登録制度を実施しています。

### 久留米市田主丸町

いけどう循環器内科医院  
岩佐歯科医院  
うすき歯科医院  
うめはら歯科医院  
大楠歯科医院  
緒方クリニック  
熊谷医院  
くまがえクリニック  
古賀歯科医院  
たかとり歯科  
竹上歯科医院  
竹下胃腸科内科医院  
田中克己皮膚科クリニック  
たろう歯科クリニック  
中野内科医院  
原田小児科内科医院  
日野医院  
深川レディスクリニック  
宮崎整形外科  
やのクリニック  
ゆうかり医療療育センター  
よこみぞ歯科  
吉村病院

### うきは市吉井町

井上眼科医院  
いのうえ耳鼻咽喉科クリニック  
うきは眼科  
うすい内科・循環器科  
柏木耳鼻咽喉科医院  
菊池医院  
久保山整形外科リウマチクリニック  
古賀歯科医院  
五反田歯科医院  
境泌尿器科皮膚科医院  
坂本内科医院  
佐藤歯科医院  
しのざき整形外科クリニック  
小児科豊田医院  
たけうち歯科医院  
田村歯科クリニック  
筑後吉井こころホスピタル  
鳥越胃腸科外科医院  
とりごえ歯科医院  
西見医院  
原鶴温泉病院  
平井内科医院  
平田外科診療所  
廣田歯科医院

ふかまち歯科クリニック  
矢野医院  
山崎医院  
わかみやデンタルクリニック

### うきは市浮羽町

上田内科胃腸科医院  
浮羽クリニック  
うきは歯科クリニック  
行徳皮膚科クリニック  
古賀歯科医院  
古賀内科小児科医院  
すぎょう歯科  
田中医院  
筑後川温泉病院  
三浦歯科医院  
安元医院  
安元整形外科

### その他の地域

<久留米地域>  
青木内科・消化器クリニック  
あさひクリニック  
井星医院  
岡田脳神経外科医院  
香月内科ハートクリニック  
さとうメディカルクリニック

つる眼科  
陶山クリニック  
善導寺耳鼻咽喉科  
ぜんどうじ整形外科  
田中内科医院  
田中まさはるクリニック  
なご整形外科  
平塚医院  
みのうクリニック  
宮崎胃腸科内科医院  
やの医院

<杷木・朝倉地域>  
朝倉市国民健康保険直営診療所  
くまもと内科医院  
古賀循環器内科クリニック  
古賀内科・呼吸器内科クリニック  
重松医院  
田辺医院  
手島眼科医院  
ながた内科・循環器クリニック  
福嶋医院  
森山内科  
安岡医院  
山鹿医院  
和田外科医院

<その他地域>  
いとう内科クリニック(筑紫野市)  
上野眼科医院(日田市)  
耳納高原病院(八女市)  
松浦クリニック(日田市)

※各五十音順

令和6年8月1日時点

監修:田主丸中央病院 医療情報部 地域医療支援課 地域医療連携室