

## 利用料金

### 1.ホーム利用料【日額】……………3,380円

<内訳>●部屋代…1,400円 ●光熱費…500円 ●シーツ代…100円  
●食費(おやつ込み)…1,380円  
(朝400円 昼450円 夜530円)

### 2.別途利用料

- 介護保険利用料額の1～3割負担  
(但し、入居後30日間は1日あたり30円の割増が加算されます)
- クリーニング、理髪、美容、オムツ代など  
その他嗜好品等は実費でのご負担となります。

### 3.入居一時預かり金……………100,000円

- 退居時に原状回復費として要した費用を  
差し引いた後、清算いたします。

### 4.ベッドとTVは備え付けです。

1ヶ月あたりの料金表 (30日の場合)

部屋代	食費	光熱費	シーツ代	合計
42,000円	41,400円	15,000円	3,000円	101,400円

+

別途 必要料金	1ヶ月当たりの負担額 (円)		
	1割負担	2割負担	3割負担
要支援2	22,440	44,880	67,320
要介護1	22,560	45,120	67,680
要介護2	23,610	47,220	70,830
要介護3	24,330	48,660	72,990
要介護4	24,810	49,620	74,430
要介護5	25,320	50,640	75,960

介護保険料本人負担分には、医療連携体制加算(1)、サービス提供体制加算(1)、介護職員等特定処遇改善加算(1)、特定処遇改善加算(1)、認知症専門ケア加算(1)、生活機能向上連携加算、口腔・栄養スクリーニング加算、栄養管理体制加算、科学的介護推進体制加算が加算される場合があります。詳細は別紙の料金表をご参照ください。要支援2の方には、医療連携体制加算は加算されません。料金は消費税を含んだ「総額表示」です。

(令和7年5月現在)



### 個人情報の保護

当事業所では、利用者さまの尊厳を守り、安全に配慮する理念のもと、お預かりする個人情報について利用目的を定め、適切に取り扱います。

〒839-1233  
久留米市田主丸町田主丸730-1  
グループホームひまわり1号館  
TEL 0943-72-9512  
FAX 0943-72-9513

## 社会医療法人聖峰会 グループホームひまわり1号館



ここは貴方のお家です。ゆったりと楽しく仲間とともに、暮らしましょう。

### お問い合わせ先

グループホームひまわり1号館  
〒839-1233 久留米市田主丸町田主丸730-1  
TEL 0943-72-9512  
～何でもご相談ください～  
色々なお悩みでお困りの方は  
随時相談に応じています。

# 自分の人生を思いのままに安心してゆったりと暮らしていける、そんな場所…ひまわり館



## 施設の概要

全室個室（約9畳） 洋室（18室）  
リビング、食堂、デッキテラス、園芸場、浴室等

## 交通アクセス

JR久大本線田主丸駅より 徒歩12分  
西鉄バス下田主丸停留所より 徒歩2分  
大分自動車道甘木ICより 車で15分  
西鉄久留米駅より 車で30分

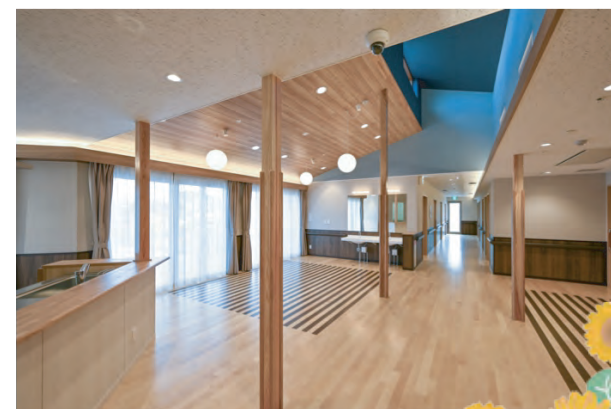


## 「グループホーム」とは？

グループホームでは、認知症の高齢者が家庭的な雰囲気の中で、少人数で共同生活を送ることにより、認知症の症状を緩和させ、よりよい日常生活を送ることを目的としています。当館では、利用者さまの状態や生活に合わせた援助や個性を重視した自立支援のための介護を提供しています。



栄養バランスのとれた食事を利用者さまの嗜好に合わせてご提供します。



## ご利用の対象となる方は

- ①要介護認定を受けた方で、要支援2、要介護1～要介護5の方で、軽度～中程度の認知症高齢者
- ②家庭での介護が困難な方で、共同生活を送る上で特に支障のない方
- ③常時の医療サービスを必要としない方
- ④久留米市に住所がある方

## サービスの内容

- 食事、入浴、排泄の援助はもとより、ショッピングや散歩など入居者個人のニーズに応じた支援を致します。
- 居室はすべて個室で、プライバシーは確保されており、冷暖房も完備しております。
- 日課は特に設けず、個人の生活習慣やリズムを最大限に尊重した支援を致します。
- 個室に収まるものであれば衣類、家具、身の回りのものなどを自由にお持ち込み下さい。
- 寝具は利用されているものを用意されても構いません(当館でリースも用意しております)。